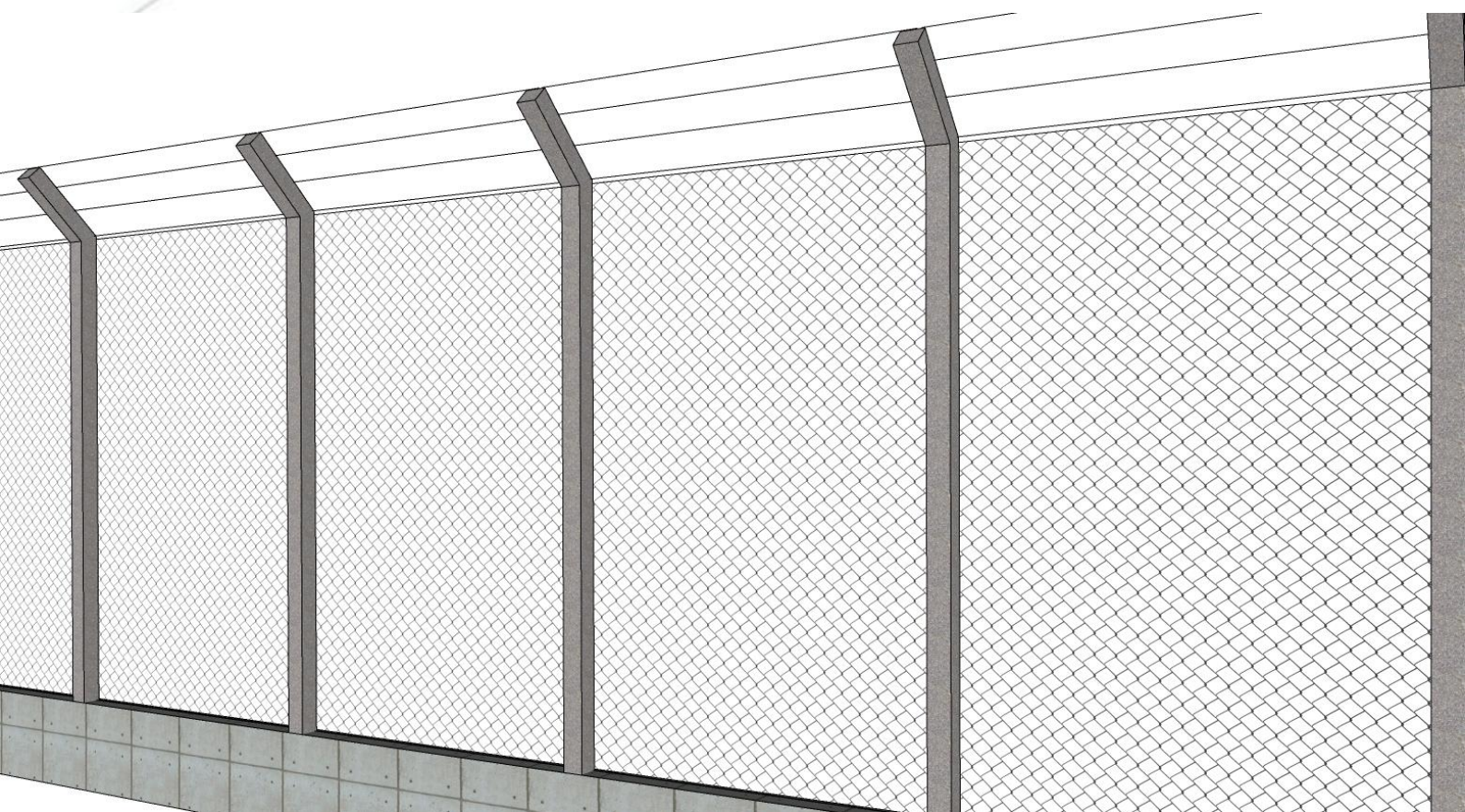


PARQUE MULTIEVENTOS

MEMORIAL DESCRITIVO - CERCAMENTO



(65) 3622-0313 3622-0133 3624-0824 | www.mtpar.mt.gov.br | agenda@mtpar.mt.gov.br

MT Participações e Projetos S.A - MTPAR - CNPJ: 17.816.442/0001-03

Edifício Ernandy Maurício Baracat Arruda "Nico Baracat" . Térreo . Av. Dr. Hélio Herminio Ribeiro Torquato da Silva S/N
Centro Político Administrativo. CEP 78048-250. Cuiabá/MT

CERCAMENTO

Objeto

O objetivo deste documento é prestar informações e especificações dos projetos desenvolvidos para a execução da Obra de Construção de Cercamento em área de 5.028,13 metros lineares, a fim e delimitar uma área de propriedade do Estado de Mato Grosso. Todas as informações constantes neste memorial visam orientar e esclarecer quanto às fases, materiais e processos de execução da obra.

Localização

A área onde será realizado o cercamento pode ser visualizada na imagem abaixo. O acesso pode ser realizado através da Rodovia MT 251, por meio da via sem denominação.

As coordenadas geográficas que delimitam o ponto principal de entrada são $56^{\circ}5'5,285''\text{W}$ $15^{\circ}27'6,437''\text{S}$.

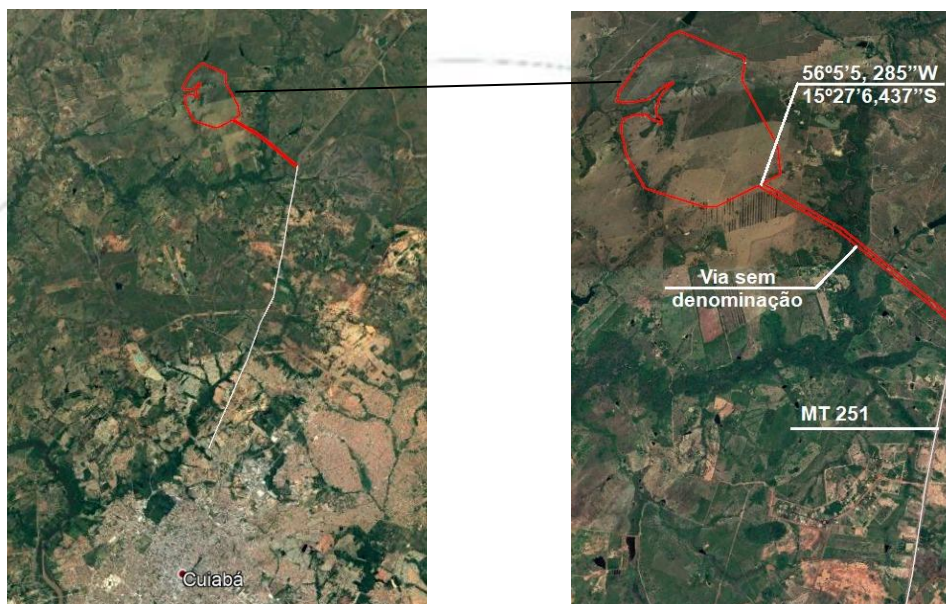


Fig.1: Localização da área

Justificativa

A execução das obras de cercamento justifica-se pela necessidade de delimitar a área de propriedade do Estado e garantir a segurança para que sejam iniciadas futuras intervenções no local.

ESPECIFICAÇÕES GERAIS

O presente conjunto de especificações e descrições tem o objetivo principal de mostrar as características e detalhes do tipo de cercamento que será executado na construção do empreendimento.

1.0 - CERCAMENTO

1.1 O perímetro a ser cercado é de 5.028,13m;

1.2 Ao leste o perímetro cercado será de 2.965,75m; ao oeste 2.062,38; conforme a imagem a seguir:

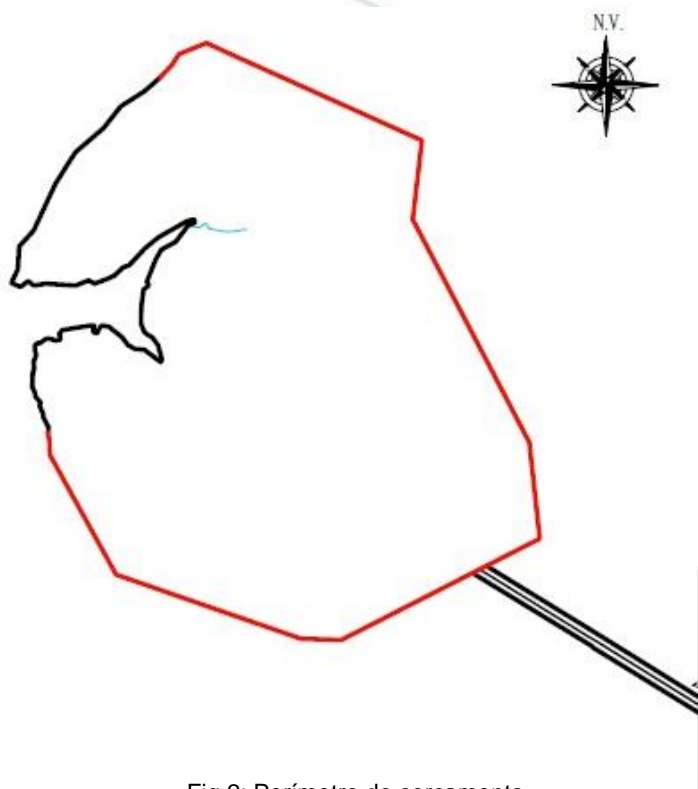


Fig.2: Perímetro do cercamento

1.3 O cercamento será composto por mourão curvo, mourão esticador com escoras, tela alamedrada galvanizada em formato losangular, alvenaria estrutural em concreto, contendo canaletas com aço CA 50 de 6.3mm preenchida com graute.



Fig. 3: Exemplo de cercamento

2.0 – MOURÃO CURVO E MOURÃO ESTICADOR COM ESCORAS

2.1 Mourão Curvo

- 2.1.1 O mourão curvo terá o distanciamento de 2,5m entre um e outro;
- 2.1.2 Sua base terá dimensões 0,10m x 0,10m;
- 2.1.3 A altura será de 2,0m acima do nível do solo e a parte superior curvada terá 0,40m;
- 2.1.4 Na curvatura superior, o arame de 3 fios será colocado;
- 2.1.5 Na parte inferior acima do nível do solo, haverá o bloco estrutural concreto da família 39;
- 2.1.6 Abaixo do nível do solo haverá em sua base a canaleta de concreto, também da família 39.

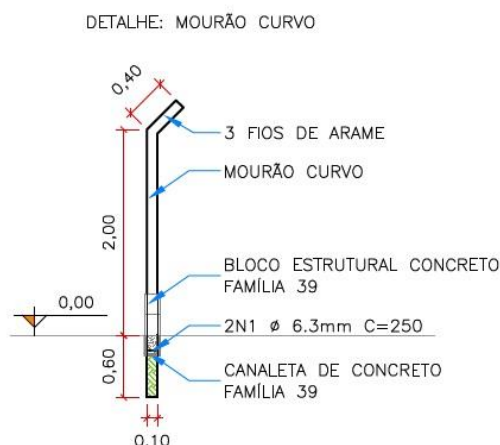


Fig. 4: Detalhe mourão curvo

2.2 Mourão Esticador com Escoras

- 2.2.1 O mourão esticador com escoras é composto pelo mourão curvo acrescentado de 2 escoras (abas) sendo uma de cada lado;
- 2.2.2 O distanciamento entre os mourões com escoras é de 9 mourões curvos ou 25m.

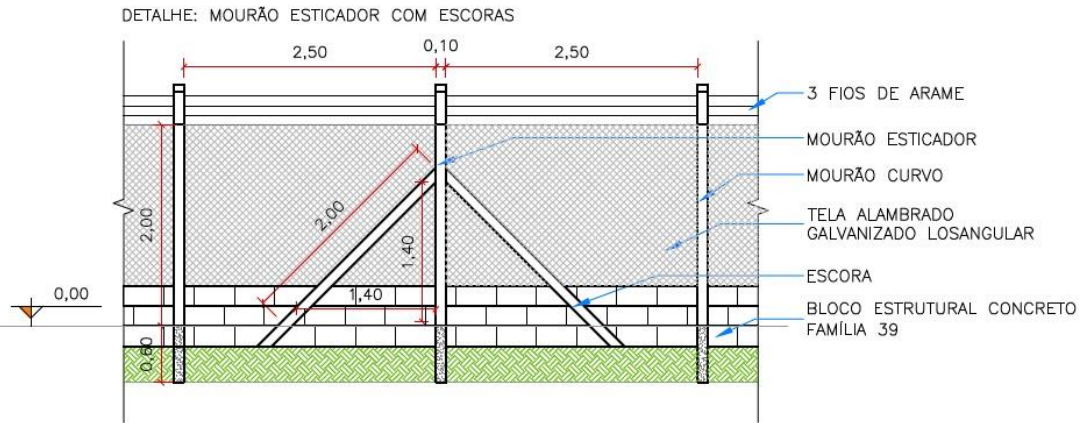


Fig.5: Detalhe mourão esticador com escoras

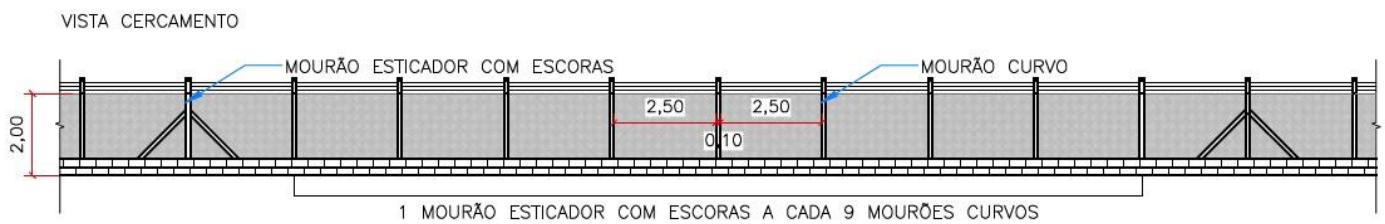


Fig. 6: Cercamento, mourão esticador com escoras e mourão curvo

3.0 BLOCO ESTRUTURAL CONCRETO

- 3.1 O bloco estrutural de concreto a ser utilizado será da família 39;
- 3.2 Os blocos têm a função estrutural para o uso acima ou abaixo do nível do solo;



Fig. 7: Bloco estrutural concreto – família 39

4.0 CANALETA DE CONCRETO

4.1 Canaleta de concreto

- 4.1.1 Os blocos com as canaletas de concreto são utilizados como amarrações horizontais;

4.1.2 Ele mantém o alicerce e garante uma boa resistência.



Fig. 8: Canaleta de concreto – família 39

4.2 Aço 2N1 Ø6.3mm C=250

4.2.1 Esse tipo de vergalhão é bastante utilizado na armação de vigas, fundações e lajes;

4.2.2 O aço CA 50 será de 6.3mm de diâmetro.



Fig. 9: Aço CA 50

5.0 – TELA ALAMBRADA GALVANIZADA LOSANGULAR

5.1 A tela escolhida para compor a cerca será a tela alambrada galvanizada em formato losangular;

5.2 O material consiste em fios de arames galvanizados entrelaçados entre si em formato de figuras geométricas losangulares. Quando passa pelo processo de galvanização, a tela torna-se um material mais resistente à corrosão;

5.3 A malha escolhida é de 6 x 6cm;

5.4 A tela é um material bastante flexível, desenvolvido para aumentar a segurança e proteção do ambiente, sua durabilidade é alta e a instalação é rápida e prática;

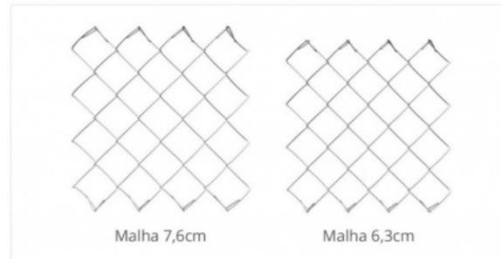


Fig.10: Tipo de tela alambrada galvanizada losangular

6.0 – PORTÃO DE CORRER

- 6.1 2 portões de correr em gradil fixo, com barra de ferro chata de 3x1/4” na vertical;
- 6.2 Portões com acabamento natural, trilhos e roldanas;
- 6.3 Dimensões de cada portão 10,00 x 2,40m.



Fig. 11: Portão de correr

Giovanna Rodrigues Monteiro Mayer
Engenheira civil - Crea MT: 49049